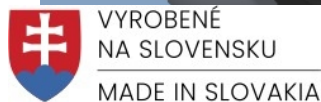
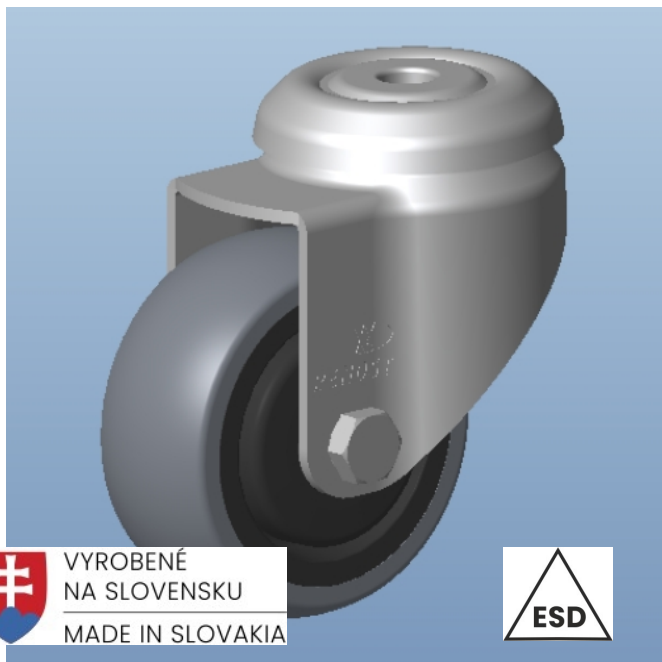


Datový list

353 PUJ-g075 p AS

Otočné rolovacie koliesko - spôsob upnutia: montážny otvor na skrutku.



Vidlice série 353:

Otočné rolovací kolečko s montážnym otvorom na šroub

- ocelový plech hr. 2,5 mm
- dvojřadové axiální ložisko ve směrové otoči
- zinkované bez Cr6

Kolo série PUJ:

Disk:

- nárazuvzdorný konstrukční polyamid
- zesílené nosné žebro
- antikoroní
- barva světle šedá

Běhoun:

- termoplastický polyuretanový elastomer
- nerozebíratelně mechanicky spojený s diskem
- dobrá elasticita a absorpce vysoké zátěže
- vrubová houževnatost
- nepoškozuje podlahy
- bezstopý
- barva tmavě šedá

Použití:

- rovné polyuretanové podlahy
- krátké transportní vzdálenosti (PUJ-V)
- dlouhé transportní vzdálenosti (PUJ-g)

Typ ložiska - kuličkové:

- jedno radiální kuličkové ložisko s krytkami
- náboj kola zakrytý protivláknovým krytem

TVRDOT BĚHOUNA	98° ± 2° Shore A	●●●●●○
VALIVÝ ODPOR	velmi dobrý	●●●●●○
HLUČNOST	dobrá	●●●●○●
ŽIVOTNOST	velmi dobrá	●●●●●○
TEPELNÁ ODOLNOST	od -20 °C do +60 °C	●●●●●○

Technické údaje

Průměr (D)		75 mm
Šířka kola (S)		30 mm
Průměr příruby vidlice		60 mm
Průměr upínacího otvoru		11 mm
Předsazení-offset (F)		32 mm
Celková výška (H)		100 mm
Nosnost		100 kg
Typ ložiska		Guličkové
Upevnění		Středový otvor
Obruč a běhoun		Polyuretan
Vlastnosti		
Barva běhounu		Sivá
Barva disku		Čierna
Materiál disku		Polyamid

Pri výbere vhodného kolesa sa prosím zoznámte s technickými podmienkami a spôsobom výberu kolies, ktorý je uvedený v našom katalógu RENOST alebo na www.renost.sk

Poznámka: Uvádzaná nosnosť rolovacieho kolieska, kolesa platí pri dynamickom zaťažení podľa STN EN 12532 (rýchlosť 4 km/hod.; výška prekážky pre kolesá - s tvrdosťou behúňa ≥ 90° Shore: 2,5% z priemeru kolesa, s tvrdosťou behúňa < 90° Shore: 5,0% z priemeru kolesa; teplota od 17°C do 23°C; vlhkosť vzduchu od 40% do 70%).