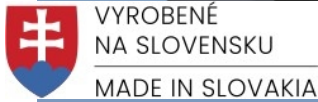
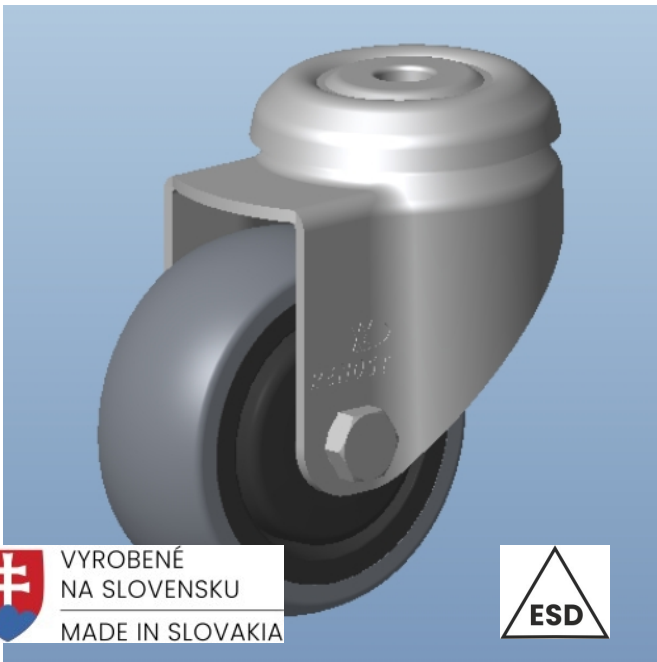


# Data sheet

## 353 PUJ-g075 p AS

Otočné rolovacie koliesko - spôsob upnutia: montážny otvor na skrutku.



### Vidlica série 353:

#### Otočné rolovacie koliesko s montážnym otvorom na skrutku

- ocelový plech hr. 2,5 mm
- dvojradové axiálne ložisko v smerovej otoči
- zinkované bez Cr6

### Koleso série PUJ:

#### Disk:

- nárazuvzdorný konštrukčný polyamid
- zosilnené nosné rebro
- antikorózný
- farba svetlo sivá

#### Behúň:

- termoplastický polyuretánový elastomér
- nerozoberateľne mechanicky spojený s diskom
- dobrá elasticita a absorbcia vysokej záťaže
- vrubová húževnatosť
- nepoškodzuje podlahy
- bezstopý
- farba tmavo sivá

#### Použitie:

- rovné polyuretánové podlahy
- krátke transportné vzdialenosti (PUJ-V)
- dlhé transportné vzdialenosti (PUJ-g)

#### Typ ložiska - guľičkové:

- jedno radiálne guľičkové ložisko s krytmi
- náboj kolesa zakrytý protiviláknovým krytom

<b>TREAD AND TYRE HARDNESS</b>	98° ± 2° Shore A	●●●●●○
<b>ROLLING RESISTANCE</b>	very good	●●●●●○
<b>OPERATING NOISE</b>	good	●●●●○●
<b>WEAR RESISTANCE</b>	very good	●●●●●○
<b>TEMPERATURE RANGE</b>	od -20 °C do +60 °C	

### Specifications

Priemer (D)		75 mm
Šírka kolesa (S)		30 mm
Priemer príruby vidlice		60 mm
Priemer upínacieho otvoru		11 mm
Presadenie-offset (F)		32 mm
Celková výška (H)		100 mm
Nosnosť		100 kg
Typ ložiska		Guľičkové
Upevnenie		Stredový otvor
Behúň		Polyuretán
Vlastnosti		
Farba behúňa		Sivá
Farba disku		Čierna
Materiál disku		Polyamid

Pri výbere vhodného kolesa sa prosím zoznámte s technickými podmienkami a spôsobom výberu kolies, ktorý je uvedený v našom katalógu RENOST alebo na [www.renost.sk](http://www.renost.sk)

Poznámka: Uvádzaná nosnosť rolovacieho kolieska, kolesa platí pri dynamickom zaťažení podľa STN EN 12532 (rýchlosť 4 km/hod.; výška prekážky pre kolesá - s tvrdosťou behúňa ≥ 90° Shore: 2,5% z priemeru kolesa, s tvrdosťou behúňa < 90° Shore: 5,0% z priemeru kolesa; teplota od 17°C do 23°C; vlhkosť vzduchu od 40% do 70%).