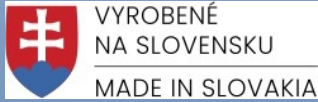
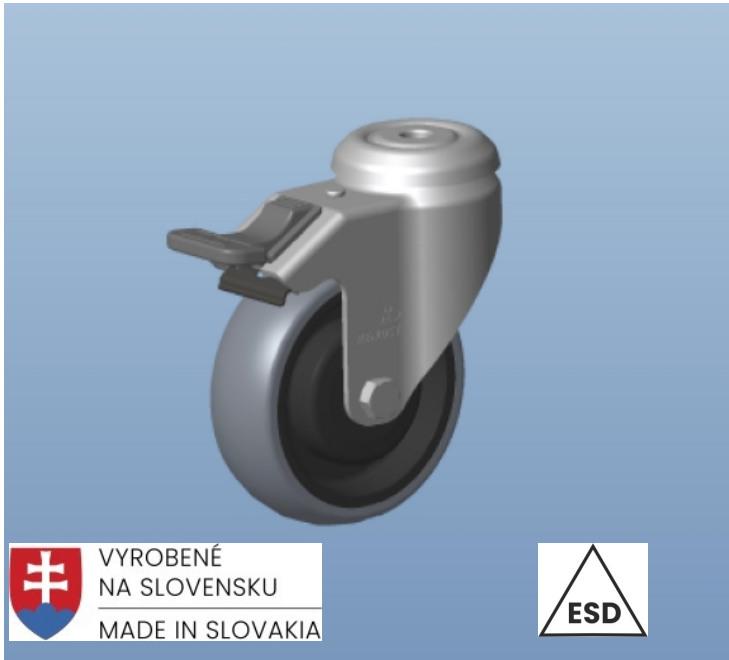


Data sheet

353F PUJ-g100 p AS

Otočné rolovacie koliesko s brzdou - spôsob upnutia: montážny otvor na skrutku.



Vidlica série 353:

Otočné rolovacie koliesko s montážnym otvorom na skrutku

- ocelový plech hr. 2,5 mm
- dvojradové axiálne ložisko v smerovej otoči
- zinkované bez Cr6

Popis brzdy F:

- mechanizmus brzdy zablokuje otáčanie kolesa a vidlice v smere aktuálneho natočenia

Koleso série PUJ:

Disk:

- nárazuvzdorný konštrukčný polyamid
- zosilnené nosné rebro
- antikoročný
- farba svetlo sivá

Behúň:

- termoplastický polyuretánový elastomér
- nerozoberateľne mechanicky spojený s diskom
- dobrá elasticita a absorbcia vysokej záťaže
- vrubová húževnatosť
- nepoškodzuje podlahy
- bezstopý
- farba tmavo sivá

Použitie:

- rovne polyuretánové podlahy
- krátke transportné vzdialenosti (PUJ-V)
- dlhé transportné vzdialenosti (PUJ-g)

Typ ložiska - guľičkové:

- jedno radiálne guľičkové ložisko s krytmi

Pri výbere vhodného kolesa sa prosím zoznámte s technickými podmienkami a spôsobom výberu kolies, ktorý je uvedený v našom katalógu RENOST alebo na www.renost.sk

Poznámka: Uvádzaná nosnosť rolovacieho kolieska, kolesa platí pri dynamickom zaťažení podľa STN EN 12532 (rýchlosť 4 km/hod.; výška prekážky pre kolesá - s tvrdosťou behúňa $\geq 90^\circ$ Shore: 2,5% z priemeru kolesa, s tvrdosťou behúňa $< 90^\circ$ Shore: 5,0% z priemeru kolesa; teplota od 17°C do 23°C ; vlhkosť vzduchu od 40% do 70%).

TREAD AND TYRE HARDNESS	98° ± 2° Shore A	●●●●●○
ROLLING RESISTANCE	very good	●●●●●○
OPERATING NOISE	good	●●●●○●
WEAR RESISTANCE	very good	●●●●●○
TEMPERATURE RANGE	od -20 °C do +60 °C	

Specifications

Priemer (D)		100 mm
Šírka kolesa (S)		32 mm
Priemer príruby vidlice		60 mm
Priemer upínacieho otvoru		11 mm
Presadenie-offset (F)		38 mm
Celková výška (H)		135 mm
Nosnosť		100 kg
Typ ložiska		Guľičkové
Upevnenie		Stredový otvor
Behúň		Polyuretán
Vlastnosti		
Farba behúňa		Sivá
Farba disku		Čierna
Materiál disku		Polyamid
Typ brzdy		F