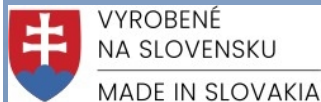
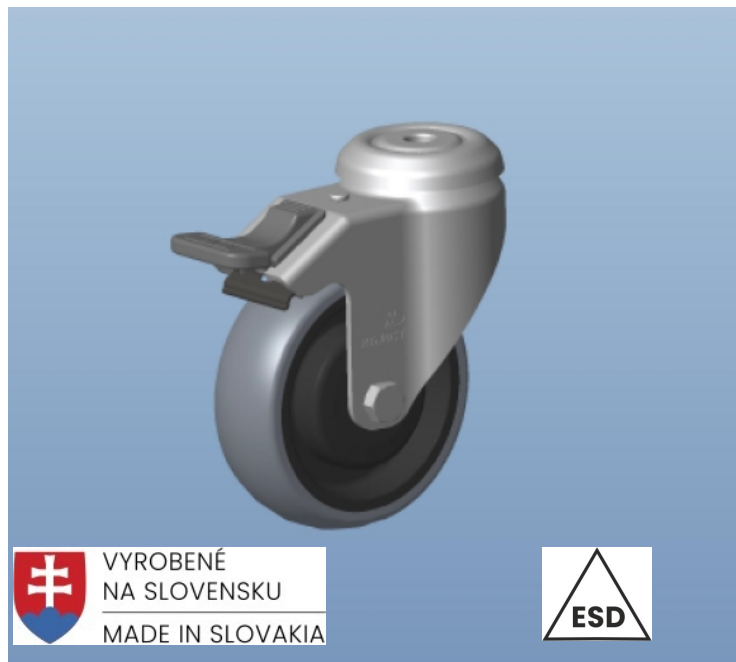


# Technický list

## 353F PUJ-g100 p AS

Otočné rolovacie koliesko s brzdou - spôsob upnutia: montážny otvor na skrutku.



### Vidlica série 353:

#### Otočné rolovacie koliesko s montážnym otvorom na skrutku

- oceľový plech hr. 2,5 mm
- dvojradové axiálne ložisko v smerovej otoči
- zinkované bez Cr6

### Popis brzdy F:

- mechanizmus brzdy zablokuje otáčanie kolesa a vidlice v smere aktuálneho natočenia

### Koleso série PUJ:

#### Disk:

- nárazuvzdorný konštrukčný polyamid
- zosilnené nosné rebro
- antikoročný
- farba svetlo sivá

#### Behúň:

- termoplastický polyuretánový elastomér
- nerozoberateľne mechanicky spojený s diskom
- dobrá elasticita a absorbcia vysokej záťaže
- vrubová húževnatosť
- nepoškodzuje podlahy
- bezstopý
- farba tmavo sivá

### Použitie:

- rovne polyuretánové podlahy
- krátke transportné vzdialenosti (PUJ-V)
- dlhé transportné vzdialenosti (PUJ-g)

### Typ ložiska - guľičkové:

- jedno radiálne guľičkové ložisko s krytmi

Pri výbere vhodného kolesa sa prosím zoznámte s technickými podmienkami a spôsobom výberu kolies, ktorý je uvedený v našom katalógu RENOST alebo na [www.renost.sk](http://www.renost.sk)

Poznámka: Uvádzaná nosnosť rolovacieho kolieska, kolesa platí pri dynamickom zaťažení podľa STN EN 12532 (rýchlosť 4 km/hod.; výška prekážky pre kolesá - s tvrdosťou behúňa  $\geq 90^\circ$  Shore: 2,5% z priemeru kolesa, s tvrdosťou behúňa  $< 90^\circ$  Shore: 5,0% z priemeru kolesa; teplota od  $17^\circ\text{C}$  do  $23^\circ\text{C}$ ; vlhkosť vzduchu od 40% do 70%).

TVRDOŠŤ BEHÚŇA	98° ± 2° Shore A	
VALIVÝ ODPOR	veľmi dobrý	
HLUČNOSŤ	dobrá	
ŽIVOTNOSŤ	veľmi dobrá	
TEPELNÁ ODOLNOSŤ	od -20 °C do +60 °C	

### Technické údaje

Priemer (D)		100 mm
Šírka kolesa (S)		32 mm
Priemer príruby vidlice		60 mm
Priemer upínacieho otvoru		11 mm
Presadenie-offset (F)		38 mm
Celková výška (H)		135 mm
Nosnosť		100 kg
Typ ložiska		Guľičkové
Upevnenie		Stredový otvor
Behúň		Polyuretán
Vlastnosti		
Farba behúňa		Sivá
Farba disku		Čierna
Materiál disku		Polyamid
Typ brzdy		F