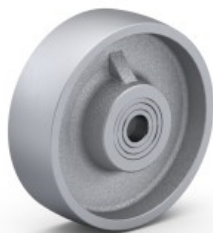


Technický list

CL-G150/25



Koleso série CL:

Robustná šedá liatina:

- podľa normy STN 42 2415, 42 2420
- vysoká chemická odolnosť voči mnohým agresívnym látkam
- extrémne odolná voči opotrebeniu

Použitie:

- čisté hladké podlahy a vedenia, prípadne znečistené podlahy šponami a olejom
- krátke prepravné vzdialenosti (CL-K)
- dlhé prepravné vzdialenosti (CL-G)

Typ ložiska - guľičkové:

- dve radiálne guľičkové ložiská s krytmi

TVRDOSŤ BEHÚŇA	180 – 220 HB	
VALIVÝ ODPOR	vynikajúci	
HLUČNOSŤ	dostatočná	
ŽIVOTNOSŤ	vynikajúca	
TEPELNÁ ODOLNOSŤ	od -100 °C do +600 °C (uloženie K)	
TEPELNÁ ODOLNOSŤ	od -20 °C do +120 °C (uloženie G)	

Technické údaje

Priemer (D)		150 mm
Nosnosť		600 kg
Vnútorňý priemer náboja (d)		25 mm
Dĺžka náboja (L)		60 mm
Typ ložiska		Guľičkové
Behúň		Kov
Vlastnosti		Elektricky vodivé
Farba disku		Kov
Materiál disku		Šedá liatina
Šírka kolesa (S)		45 mm

Pri výbere vhodného kolesa sa prosím zoznámte s technickými podmienkami a spôsobom výberu kolies, ktorý je uvedený v našom katalógu RENOST alebo na www.renost.sk

Poznámka: Uvádzaná nosnosť rolovacieho kolieska, kolesa platí pri dynamickom zaťažení podľa STN EN 12532 (rýchlosť 4 km/hod.; výška prekážky pre kolesá - s tvrdosťou behúňa $\geq 90^\circ$ Shore: 2,5% z priemeru kolesa, s tvrdosťou behúňa $< 90^\circ$ Shore: 5,0% z priemeru kolesa; teplota od 17°C do 23°C; vlhkosť vzduchu od 40% do 70%).