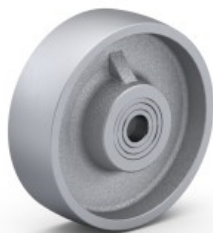


# Datový list

## CL-G160/25 T1



### Kolo série CL:

#### Robustní šedá litina:

- podle normy STN 42 2415, 42 2420
- vysoká chemická odolnost vůči mnoha agresivním látkám
- extrémně odolná vůči opotřebení

#### Použití:

- čisté hladké podlahy a vedení, případně znečištěné podlahy šponami a olejem
- krátké přepravní vzdálenosti (CL-K)
- dlouhé přepravní vzdálenosti (CL-G)

### Typ ložiska - kuličkové:

- dvě radiální kuličková ložiska s krytkami

<b>TVRDOST BĚHOUNA</b>	180 – 220 HB	
<b>VALIVÝ ODPOR</b>	vynikající	
<b>HLUČNOST</b>	dostatečná	
<b>ŽIVOTNOST</b>	vynikající	
<b>TEPELNÁ ODOLNOST</b>	od -100 °C do +600 °C (uložení K)	
<b>TEPELNÁ ODOLNOST</b>	od -20 °C do +120 °C (uložení G)	

### Technické údaje

Průměr (D)		160 mm
Nosnost		640 kg
Vnitřní průměr náboje (d)		25 mm
Délka náboje (L)		60 mm
Typ ložiska		Guličkové
Obruč a běhoun		Kov
Vlastnosti		
Barva disku		Kov
Materiál disku		Šedá litina
Šířka kola (S)		50 mm

Pri výbere vhodného kolesa sa prosím zoznámte s technickými podmienkami a spôsobom výberu kolies, ktorý je uvedený v našom katalógu RENOST alebo na [www.renost.sk](http://www.renost.sk)

Poznámka: Uvádzaná nosnosť rolovacieho kolieska, kolesa platí pri dynamickom zaťažení podľa STN EN 12532 (rýchlosť 4 km/hod.; výška prekážky pre kolesá - s tvrdosťou behúňa  $\geq 90^\circ$  Shore: 2,5% z priemeru kolesa, s tvrdosťou behúňa  $< 90^\circ$  Shore: 5,0% z priemeru kolesa; teplota od 17°C do 23°C; vlhkosť vzduchu od 40% do 70%).