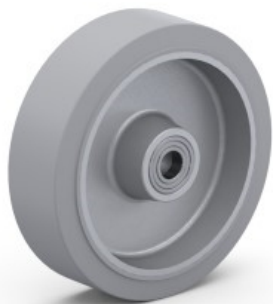


# Datový list

## ALE-G300-76-82S

Samostatné koleso.



### Kolo série ALE:

#### Disk:

- hliníková litina
- zesílený uzavřeným žebrováním
- antikorozní
- barva hliníková

#### Běhoun:

- plná elastická guma
- nerozebíratelně spojený s diskem (navulkanizovaný)
- velmi dobrá průchodnost přes nerovnosti
- výborné tlumení vibrací
- tichý chod
- barva černá

#### Použití:

- tvrdé podlahy (pancéřová)
- vhodné i na nerovné povrchy

### Typ ložiska - kuličkové:

- dvě radiální kuličková ložiska s krytkami

<b>TVRDOT BĚHOUNA</b>	65° ± 5° Shore A	
<b>VALIVÝ ODPOR</b>	dobrý	
<b>HLUČNOST</b>	velmi dobrá	
<b>ŽIVOTNOST</b>	dobrá	
<b>TEPELNÁ ODOLNOST</b>	od -30 °C do +80 °C	

### Technické údaje

Průměr (D)		300 mm
Šířka kola (S)		76 mm
Nosnost		700 kg
Vnitřní průměr náboje (d)		25 mm
Délka náboje (L)		82 mm
Typ ložiska		Guličkové
Obruč a běhoun		Guma a TPE
Vlastnosti		
Barva běhounu		Sivá
Barva disku		Hliníková
Materiál disku		Hliníková litina

Pri výbere vhodného kolesa sa prosím zoznámte s technickými podmienkami a spôsobom výberu kolies, ktorý je uvedený v našom katalógu RENOST alebo na [www.renost.sk](http://www.renost.sk)

Poznámka: Uvádzaná nosnosť rolovacieho kolieska, kolesa platí pri dynamickom zaťažení podľa STN EN 12532 (rýchlosť 4 km/hod.; výška prekážky pre kolesá - s tvrdosťou behúňa ≥ 90° Shore: 2,5% z priemeru kolesa, s tvrdosťou behúňa < 90° Shore: 5,0% z priemeru kolesa; teplota od 17°C do 23°C; vlhkosť vzduchu od 40% do 70%).