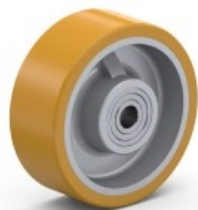


# Data sheet

## ALU-G075-25-30/12

Samostatné koleso.



### Koleso série ALU:

#### Disk:

- hliníková liatina
- zosilnený uzatvoreným rebrovaním
- antikoročný
- farba hliníková

#### Behúň:

- liaty polyuretánový elastomér
- nerozoberateľne chemicky spojený s diskom
- dobrá elasticita a absorbcia vysokej nosnosti
- vrubová húževnatosť
- nepoškodzuje a nefarbí podlahy
- nízky rozbehový a valivý odpor
- farba žltá-hnedá

#### Použitie:

- tvrdé aj mäkké priemyslené podlahy
- mierne nerovnosti
- nepretržitá prevádzka

### Typ ložiska - guľičkové:

- dve radiálne guľičkové ložiská s krytmi

<b>TREAD AND TYRE HARDNESS</b>	92° ± 3° Shore A	●●●●○
<b>ROLLING RESISTANCE</b>	very good	●●●●○
<b>OPERATING NOISE</b>	good	●●●○
<b>WEAR RESISTANCE</b>	excellent	●●●●●
<b>TEMPERATURE RANGE</b>	od -20 °C do +70 °C	

### Specifications

Priemer (D)		75 mm
Šírka kolesa (S)		25 mm
Nosnosť		130 kg
Vnútorý priemer náboja (d)		12 mm
Dĺžka náboja (L)		30 mm
Typ ložiska		Guľičkové
Behúň		Polyuretán
Vlastnosti		Bezstopé
Farba behúňa		Žltá-Hnedá
Farba disku		Hliníková
Materiál disku		Hliníková liatina

Pri výbere vhodného kolesa sa prosím zoznámte s technickými podmienkami a spôsobom výberu kolies, ktorý je uvedený v našom katalógu RENOST alebo na [www.renost.sk](http://www.renost.sk)

Poznámka: Uvádzaná nosnosť rolovacieho kolieska, kolesa platí pri dynamickom zaťažení podľa STN EN 12532 (rýchlosť 4 km/hod.; výška prekážky pre kolesá - s tvrdosťou behúňa ≥ 90° Shore: 2,5% z priemeru kolesa, s tvrdosťou behúňa < 90° Shore: 5,0% z priemeru kolesa; teplota od 17°C do 23°C; vlhkosť vzduchu od 40% do 70%).