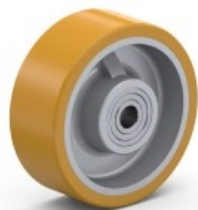


Data sheet

ALU-G100-45-50/20

Samostatné koleso.



VYROBENÉ
NA SLOVENSKU
MADE IN SLOVAKIA

Koleso série ALU:

Disk:

- hliníková liatina
- zosilnený uzatvoreným rebrovaním
- antikorózný
- farba hliníková

Behúň:

- liaty polyuretánový elastomér
- nerozoberateľne chemicky spojený s diskom
- dobrá elasticita a absorbcia vysokej nosnosti
- vrubová húževnatosť
- nepoškodzuje a nefarbí podlahy
- nízky rozbehový a valivý odpor
- farba žlto-hnedá

Použitie:

- tvrdé aj mäkké priemyslené podlahy
- mierne nerovnosti
- nepretržitá prevádzka

Typ ložiska - guľičkové:

- dve radiálne guľičkové ložiská s krytmi

TREAD AND TYRE HARDNESS	92° ± 3° Shore A	●●●●●○
ROLLING RESISTANCE	very good	●●●●●○
OPERATING NOISE	good	●●●●○●
WEAR RESISTANCE	excellent	●●●●●●
TEMPERATURE RANGE	od -20 °C do +70 °C	

Specifications

Priemer (D)		100 mm
Šírka kolesa (S)		45 mm
Nosnosť		280 kg
Vnútorňý priemer náboja (d)		20 mm
Dĺžka náboja (L)		45 mm
Vonkajšia vzd. Ložísk (SW)		50 mm
Typ ložiska		Guľičkové
Behúň		Polyuretán
Vlastnosti		Bezstopé
Farba behúňa		Žlto-Hnedá
Farba disku		Kov
Materiál disku		Hliníková liatina

Pri výbere vhodného kolesa sa prosím zoznámte s technickými podmienkami a spôsobom výberu kolies, ktorý je uvedený v našom katalógu RENOST alebo na www.renost.sk

Poznámka: Uvádzaná nosnosť rolovacieho kolieska, kolesa platí pri dynamickom zaťažení podľa STN EN 12532 (rýchlosť 4 km/hod.; výška prekážky pre kolesá - s tvrdosťou behúňa ≥ 90° Shore: 2,5% z priemeru kolesa, s tvrdosťou behúňa < 90° Shore: 5,0% z priemeru kolesa; teplota od 17°C do 23°C; vlhkosť vzduchu od 40% do 70%).