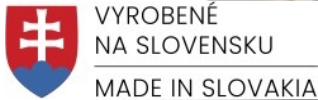
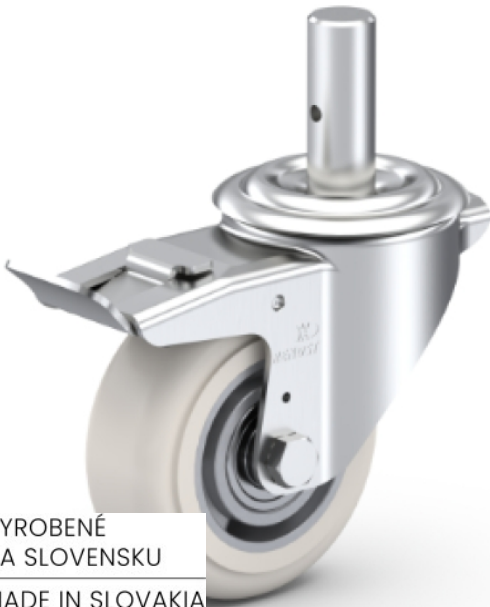


Data sheet

673F ALUO-G150 H1

Otočné rolovacie koliesko s brzdou - spôsob upnutia: upínací driek (hladký čap).



Vidlica série 673:

Otočné rolovacie koliesko s montážou na upínací driek

- štandardné prevedenie
- oceľový plech hr. 3 ÷ 3,5 mm
- dvojité axiálne ložisko s kalibrovanými dráhami
- tesnenie otoče
- zinkované bez Cr6

Popis brzdy F:

- mechanizmus brzdy zablokuje otáčanie kolesa a vidlice v smere aktuálneho natočenia

Koleso série ALUO:

Disk:

- hliníková liatina
- zosilnený uzatvoreným rebrovaním
- antikoróznny
- farba hliníková

Behúň:

- liaty polyuretánový elastomér
- nerozoberateľne chemicky spojený s diskom
- vysoko profilový oblý tvar
- dobrá elasticita a absorbcia vysokej záťaže
- vrubová húževnatosť
- nepoškodzuje a nefarbí podlahy
- nízky rozbehový a valivý odpor
- farba krémová RAL 9001

Použitie:

- tvrdé aj mäkké priemyselné podlahy
- stredné nerovnosti
- nepretržitá prevádzka

Typ ložiska - guľičkové:

Pri výbere vhodného kolesa sa prosím zoznámte s technickými podmienkami a spôsobom výberu kolies, ktorý je uvedený v našom katalógu RENOST alebo na www.renost.sk

Poznámka: Uvádzaná nosnosť rolovacieho kolieska, kolesa platí pri dynamickom zaťažení podľa STN EN 12532 (rýchlosť 4 km/hod.; výška prekážky pre kolesá - s tvrdosťou behúňa $\geq 90^\circ$ Shore: 2,5% z priemeru kolesa, s tvrdosťou behúňa $< 90^\circ$ Shore: 5,0% z priemeru kolesa; teplota od 17°C do 23°C; vlhkosť vzduchu od 40% do 70%).

TREAD AND TYRE HARDNESS	87° ± 5° Shore A	●●●●●○
ROLLING RESISTANCE	very good	●●●●●○
OPERATING NOISE	good	●●●●○●
WEAR RESISTANCE	excellent	●●●●●●
TEMPERATURE RANGE	od -20 °C do +70 °C	

Specifications

Priemer (D)		150 mm
Šírka kolesa (S)		50 mm
Priemer príruby vidlice		102 mm
Priemer upínacieho drieku		27 mm
Dĺžka upínacieho drieku		65 mm
Presadenie-offset (F)		56 mm
Celková výška (H)		190 mm
Nosnosť		300 kg
Typ ložiska		Guľičkové
Upevnenie		Hladký driek
Behúň		Polyuretán
Vlastnosti		Bezstopé
Farba behúňa		Krémová
Farba disku		Hliníková
Materiál disku		Hliníková liatina
Typ brzdy		F