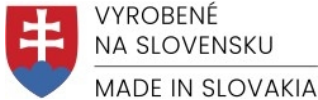
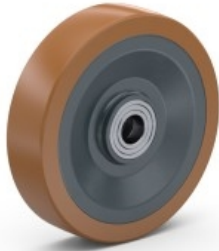


Data sheet

ZU-G300-80-80/30

Samostatné koleso.



Koleso série ZU:

Disk:

- vysoko odolná zváraná oceľová konštrukcia z tvárnených plechov
- lakovaný
- farba sivá

Behúň:

- liaty polyuretánový elastomér
- nerozoberateľne chemicky spojený s diskom
- dobrá elasticita a absorbcia vysokej záťaže
- vrubová húževnatosť
- nepoškodzuje a nefarbí podlahy
- nízky rozbehový a valivý odpor
- farba žltá-hnedá

Použitie:

- tvrdé aj mäkké priemyselné podlahy
- mierne nerovnosti
- nepretržitá prevádzka

Typ ložiska - guľičkové:

- dve radiálne guľičkové ložiská s krytmi

TREAD AND TYRE HARDNESS	92° ± 3° Shore A	
ROLLING RESISTANCE	very good	
OPERATING NOISE	good	
WEAR RESISTANCE	excellent	
TEMPERATURE RANGE	od -20 °C do +70 °C	

Specifications

Priemer (D)		300 mm
Šírka kolesa (S)		80 mm
Nosnosť		1500 kg
Vnútorý priemer náboja (d)		30 mm
Dĺžka náboja (L)		80 mm
Typ ložiska		Guľičkové
Behúň		Polyuretán
Vlastnosti		Bezstopé
Farba behúňa		Žltá-Hnedá
Farba disku		Sivá
Materiál disku		Oceľ

Pri výbere vhodného kolesa sa prosím zoznámte s technickými podmienkami a spôsobom výberu kolies, ktorý je uvedený v našom katalógu RENOST alebo na www.renost.sk

Poznámka: Uvádzaná nosnosť rolovacieho kolieska, kolesa platí pri dynamickom zaťažení podľa STN EN 12532 (rýchlosť 4 km/hod.; výška prekážky pre kolesá - s tvrdosťou behúňa ≥ 90° Shore: 2,5% z priemeru kolesa, s tvrdosťou behúňa < 90° Shore: 5,0% z priemeru kolesa; teplota od 17°C do 23°C; vlhkosť vzduchu od 40% do 70%).