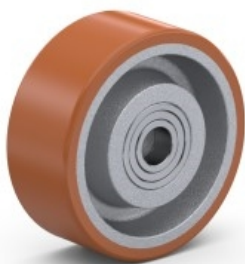


Technický list

LU-G125-50-50/20

Samostatné koleso.



Koleso série LU:

Disk:

- jednodielny
- šedá liatina (STN 42 2420)
- zosilnené nosné rebro
- antikoročný náter
- farba šedá

Behúň:

- liaty polyuretánový elastomér
- nerozoberateľne chemicky spojený s diskom
- dobrá elasticita a absorbcia vysokej záťaže
- vrubová húževnatosť
- nepoškodzuje a nefarbí podlahy
- nízky rozbehový a valivý odpor
- farba hnedá

Použitie:

- rovné betónové podlahy
- mierne nerovnosti
- vhodné do nepretržitej prevádzky

Typ ložiska - guľičkové:

- dve radiálne guľičkové ložiská s krytmi

TVRDOŠŤ BEHÚŇA	92° ± 3° Shore A	
VALIVÝ ODPOR	veľmi dobrý	
HLUČNOSŤ	dobrá	
ŽIVOTNOSŤ	vynikajúca	
TEPELNÁ ODOLNOSŤ	od -20 °C do +70 °C	

Technické údaje

Priemer (D)		125 mm
Šírka kolesa (S)		50 mm
Nosnosť		400 kg
Vnútorňý priemer náboja (d)		20 mm
Dĺžka náboja (L)		50 mm
Typ ložiska		Guľičkové
Vlastnosti		Bezstopé
Farba behúňa		Hnedá
Farba disku		Sivá
Materiál disku		Šedá liatina

Pri výbere vhodného kolesa sa prosím zoznámte s technickými podmienkami a spôsobom výberu kolies, ktorý je uvedený v našom katalógu RENOST alebo na www.renost.sk

Poznámka: Uvádzaná nosnosť rolovacieho kolieska, kolesa platí pri dynamickom zaťažení podľa STN EN 12532 (rýchlosť 4 km/hod.; výška prekážky pre kolesá - s tvrdosťou behúňa ≥ 90° Shore: 2,5% z priemeru kolesa, s tvrdosťou behúňa < 90° Shore: 5,0% z priemeru kolesa; teplota od 17°C do 23°C; vlhkosť vzduchu od 40% do 70%).