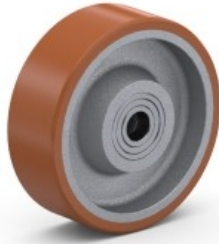


Data sheet

LU-G140-60-68/20

Samostatné koleso.



Koleso série LU:

Disk:

- jednodielny
- šedá liatina (STN 42 2420)
- zosilnené nosné rebro
- antikorózný náter
- farba šedá

Behúň:

- liaty polyuretánový elastomér
- nerozoberateľne chemicky spojený s diskom
- dobrá elasticita a absorbcia vysokej záťaže
- vrubová húževnatosť
- nepoškodzuje a nefarbí podlahy
- nízky rozbehový a valivý odpor
- farba hnedá

Použitie:

- rovné betónové podlahy
- mierne nerovnosti
- vhodné do nepretržitej prevádzky

Typ ložiska - guľičkové:

- dve radiálne guľičkové ložiská s krytmi

TREAD AND TYRE HARDNESS	92° ± 3° Shore A	
ROLLING RESISTANCE	very good	
OPERATING NOISE	good	
WEAR RESISTANCE	excellent	
TEMPERATURE RANGE	od -20 °C do +70 °C	

Specifications

Priemer (D)		140 mm
Šírka kolesa (S)		60 mm
Nosnosť		700 kg
Vnútorňý priemer náboja (d)		20 mm
Dĺžka náboja (L)		68 mm
Typ ložiska		Guľičkové
Vlastnosti		Bezstopé
Farba behúňa		Hnedá
Farba disku		Sivá
Materiál disku		Šedá liatina

Pri výbere vhodného kolesa sa prosím zoznámte s technickými podmienkami a spôsobom výberu kolies, ktorý je uvedený v našom katalógu RENOST alebo na www.renost.sk

Poznámka: Uvádzaná nosnosť rolovacieho kolieska, kolesa platí pri dynamickom zaťažení podľa STN EN 12532 (rýchlosť 4 km/hod.; výška prekážky pre kolesá - s tvrdosťou behúňa ≥ 90° Shore: 2,5% z priemeru kolesa, s tvrdosťou behúňa < 90° Shore: 5,0% z priemeru kolesa; teplota od 17°C do 23°C; vlhkosť vzduchu od 40% do 70%).