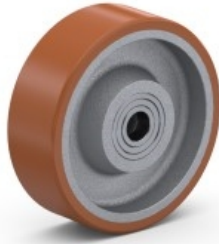


# Data sheet

## LU-G150-75-82/25

Samostatné koleso.



### Koleso série LU:

#### Disk:

- jednodielny
- šedá liatina (STN 42 2420)
- zosilnené nosné rebro
- antikoročný náter
- farba šedá

#### Behúň:

- liaty polyuretánový elastomér
- nerozoberateľne chemicky spojený s diskom
- dobrá elasticita a absorbcia vysokej záťaže
- vrubová húževnatosť
- nepoškodzuje a nefarbí podlahy
- nízky rozbehový a valivý odpor
- farba hnedá

#### Použitie:

- rovné betónové podlahy
- mierne nerovnosti
- vhodné do nepretržitej prevádzky

### Typ ložiska - guľičkové:

- dve radiálne guľičkové ložiská s krytmi

<b>TREAD AND TYRE HARDNESS</b>	92° ± 3° Shore A	
<b>ROLLING RESISTANCE</b>	very good	
<b>OPERATING NOISE</b>	good	
<b>WEAR RESISTANCE</b>	excellent	
<b>TEMPERATURE RANGE</b>	od -20 °C do +70 °C	

### Specifications

Priemer (D)		150 mm
Šírka kolesa (S)		75 mm
Nosnosť		1200 kg
Vnútrotný priemer náboja (d)		25 mm
Dĺžka náboja (L)		82 mm
Typ ložiska		Guľičkové
Vlastnosti		Bezstopé
Farba behúňa		Hnedá
Farba disku		Sivá
Materiál disku		Šedá liatina

Pri výbere vhodného kolesa sa prosím zoznámte s technickými podmienkami a spôsobom výberu kolies, ktorý je uvedený v našom katalógu RENOST alebo na [www.renost.sk](http://www.renost.sk)

Poznámka: Uvádzaná nosnosť rolovacieho kolieska, kolesa platí pri dynamickom zaťažení podľa STN EN 12532 (rýchlosť 4 km/hod.; výška prekážky pre kolesá - s tvrdosťou behúňa ≥ 90° Shore: 2,5% z priemeru kolesa, s tvrdosťou behúňa < 90° Shore: 5,0% z priemeru kolesa; teplota od 17°C do 23°C; vlhkosť vzduchu od 40% do 70%).