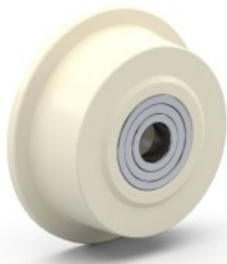


Datový list

VP-CPS-G075-40/20

Samostatné koleso.



VYROBENÉ
NA SLOVENSKU
MADE IN SLOVAKIA

Kolo série VP-CPS:

Litý polyamid:

- odolný vďaka korozi
- vysoká chemická odolnosť vďaka alkoholu, solím, tukům, některým kyselinám a zásadám ve zředěných koncentracích

Použití:

- kolejové vedení

Typ ložiska - kuličkové:

- dvě radiální kuličková ložiska s krytkami

TVRDOT BĚHOUNA	80° Shore D	●●●●●●
VALIVÝ ODPOR	vynikající	●●●●●●
HLUČNOST	uspokojivá	●●○●○●
ŽIVOTNOST	velmi dobrá	●●●●○●
TEPELNÁ ODOLNOST	od -20 °C do +80 °C	

Technické údaje

Průměr (D)		75 mm
Šířka kola (S)		40 mm
Nosnost		380 kg
Vnitřní průměr náboje (d)		20 mm
Délka náboje (L)		40 mm
Typ ložiska		Guličkové
Obruč a běhoun		Plast
Vlastnosti		Bezstopé
Barva disku		Přírodní bílá
Materiál disku		Polyamid
Priemer (D1)		100 mm

Pri výbere vhodného kolesa sa prosím zoznámte s technickými podmienkami a spôsobom výberu kolies, ktorý je uvedený v našom katalógu RENOST alebo na www.renost.sk

Poznámka: Uvádzaná nosnosť rolovacieho kolieska, kolesa platí pri dynamickom zaťažení podľa STN EN 12532 (rýchlosť 4 km/hod.; výška prekážky pre kolesá - s tvrdosťou behúňa $\geq 90^\circ$ Shore: 2,5% z priemeru kolesa, s tvrdosťou behúňa $< 90^\circ$ Shore: 5,0% z priemeru kolesa; teplota od 17°C do 23°C ; vlhkosť vzduchu od 40% do 70%).