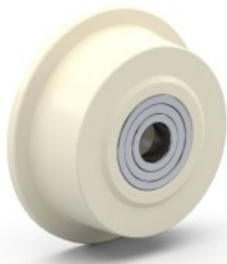


# Technický list

## VP-CPS-G100-46/20

Samostatné koleso.



VYROBENÉ  
NA SLOVENSKU  
MADE IN SLOVAKIA

### Koleso série VP-CPS:

#### **Liaty polyamid:**

- odolný voči korózii
- vysoká chemická odolnosť voči alkoholu, soliam, tukom, niektorým kyselinám a zásadám v zriedených koncentráciách

#### **Použitie:**

- koľajové vedenie

#### **Typ ložiska - guľičkové:**

- dve radiálne guľičkové ložiská s krytmi

<b>TVRDOŠŤ BEHÚŇA</b>	80° Shore D	●●●●●●
<b>VALIVÝ ODPOR</b>	vynikajúci	●●●●●●
<b>HLUČNOSŤ</b>	uspokojivá	●●○●○●
<b>ŽIVOTNOSŤ</b>	veľmi dobrá	●●●●○●
<b>TEPELNÁ ODOLNOSŤ</b>	od -20 °C do +80 °C	

#### **Technické údaje**

Priemer (D)		100 mm
Šírka kolesa (S)		46 mm
Nosnosť		600 kg
Vnútorňý priemer náboja (d)		20 mm
Dĺžka náboja (L)		52 mm
Typ ložiska		Guľičkové
Behúň		Plast
Vlastnosti		Bezstopé
Farba disku		Prírodná biela
Materiál disku		Polyamid
Priemer (D1)		125 mm

Pri výbere vhodného kolesa sa prosím zoznámte s technickými podmienkami a spôsobom výberu kolies, ktorý je uvedený v našom katalógu RENOST alebo na [www.renost.sk](http://www.renost.sk)

Poznámka: Uvádzaná nosnosť rolovacieho kolieska, kolesa platí pri dynamickom zaťažení podľa STN EN 12532 (rýchlosť 4 km/hod.; výška prekážky pre kolesá - s tvrdosťou behúňa  $\geq 90^\circ$  Shore: 2,5% z priemeru kolesa, s tvrdosťou behúňa  $< 90^\circ$  Shore: 5,0% z priemeru kolesa; teplota od 17°C do 23°C; vlhkosť vzduchu od 40% do 70%).