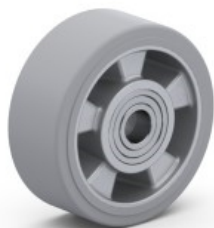


# Datový list

## ALE-G125-50-50/20S

Samostatné koleso.



### Kolo série ALE:

#### Disk:

- hliníková litina
- zesílený uzavřeným žebrováním
- antikorozní
- barva hliníková

#### Běhoun:

- plná elastická guma
- nerozebíratelně spojený s diskem (navulkanizovaný)
- velmi dobrá průchodnost přes nerovnosti
- výborné tlumení vibrací
- tichý chod
- barva černá

#### Použití:

- tvrdé podlahy (pancéřová)
- vhodné i na nerovné povrchy

### Typ ložiska - kuličkové:

- dvě radiální kuličková ložiska s krytkami

|                         |                     |  |
|-------------------------|---------------------|--|
| <b>TVRDOT BĚHOUNA</b>   | 65° ± 5° Shore A    |  |
| <b>VALIVÝ ODPOR</b>     | dobry               |  |
| <b>HLUČNOST</b>         | velmi dobrá         |  |
| <b>ŽIVOTNOST</b>        | dobrá               |  |
| <b>TEPELNÁ ODOLNOST</b> | od -30 °C do +80 °C |  |

### Technické údaje

|                           |  |                   |
|---------------------------|--|-------------------|
| Průměr (D)                |  | 125 mm            |
| Šířka kola (S)            |  | 50 mm             |
| Nosnost                   |  | 250 kg            |
| Vnitřní průměr náboje (d) |  | 20 mm             |
| Délka náboje (L)          |  | 50 mm             |
| Typ ložiska               |  | Guličkové         |
| Obruč a běhoun            |  | Guma a TPE        |
| Vlastnosti                |  |                   |
| Barva běhounu             |  | Sivá              |
| Barva disku               |  | Hliníková         |
| Materiál disku            |  | Hliníková liatina |

Pri výbere vhodného kolesa sa prosím zoznámte s technickými podmienkami a spôsobom výberu kolies, ktorý je uvedený v našom katalógu RENOST alebo na [www.renost.sk](http://www.renost.sk)

Poznámka: Uvádzaná nosnosť rolovacieho kolieska, kolesa platí pri dynamickom zaťažení podľa STN EN 12532 (rýchlosť 4 km/hod.; výška prekážky pre kolesá - s tvrdosťou behúňa ≥ 90° Shore: 2,5% z priemeru kolesa, s tvrdosťou behúňa < 90° Shore: 5,0% z priemeru kolesa; teplota od 17°C do 23°C; vlhkosť vzduchu od 40% do 70%).