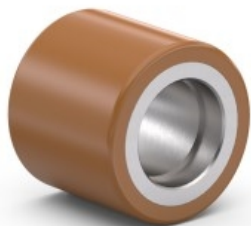


Technický list

RUZ-082-28

Samostatné koleso.



VYROBENÉ
NA SLOVENSKU
MADE IN SLOVAKIA

Koleso série RUZ:

Disk:

- kov

Behúň:

- liaty polyuretánový elastomér
- nerozoberateľne chemicky spojený s diskom
- dobrá elasticita a absorbcia vysokej záťaže
- vrubová húževnatosť
- nepoškodzuje a nefarbí podlahy
- nízky rozbehový a valivý odpor
- farba hnedá

Použitie:

- rovné, polyuretánové podlahy
- primárne určené na nízkozdvížné a vysokozdvížné ručné vozíky

| | | |
|-------------------------|---------------------|--|
| TVRDOŠŤ BEHÚŇA | 92° ± 3° Shore A | |
| VALIVÝ ODPOR | veľmi dobrý | |
| HLUČNOSŤ | dobrá | |
| ŽIVOTNOSŤ | vynikajúca | |
| TEPELNÁ ODOLNOSŤ | od -20 °C do +70 °C | |

Technické údaje

| | | |
|-----------------------------|--|------------|
| Priemer (D) | | 82 mm |
| Šírka kolesa (S) | | 28 mm |
| Celková výška (H) | | 82 mm |
| Nosnosť | | 850 kg |
| Vnútorňý priemer náboja (d) | | 20 mm |
| Dĺžka náboja (L) | | 91 mm |
| Typ ložiska | | - |
| Behúň | | Polyuretán |
| Farba behúňa | | Hnedá |
| Farba disku | | Kov |
| Materiál disku | | Oceľ |

Pri výbere vhodného kolesa sa prosím zoznámte s technickými podmienkami a spôsobom výberu kolies, ktorý je uvedený v našom katalógu RENOST alebo na www.renost.sk

Poznámka: Uvádzaná nosnosť rolovacieho kolieska, kolesa platí pri dynamickom zaťažení podľa STN EN 12532 (rýchlosť 4 km/hod.; výška prekážky pre kolesá - s tvrdosťou behúňa ≥ 90° Shore: 2,5% z priemeru kolesa, s tvrdosťou behúňa < 90° Shore: 5,0% z priemeru kolesa; teplota od 17°C do 23°C; vlhkosť vzduchu od 40% do 70%).