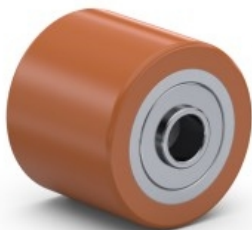


# Technický list

## LUZ-G082-60/20 /6204 ZV 14-17/

Samostatné koleso.



### Koleso série LUZ:

#### Disk:

- jednodielny
- šedá liatina (STN 42 2420)
- zosilnené nosné rebro
- antikorózný náter
- farba šedá

#### Behúň:

- liaty polyuretánový elastomér
- nerozoberateľne chemicky spojený s diskom
- dobrá elasticita a absorbcia vysokej záťaže
- vrubová húževnatosť
- nepoškodzuje a nefarbí podlahy
- nízky rozbehový a valivý odpor
- farba hnedá

#### Použitie:

- rovné, polyuretánové podlahy
- primárne určené na nízkozdvížné a vysokozdvížné ručné vozíky

### Typ ložiska - guľičkové:

- dve radiálne guľičkové ložiská s krytmi

<b>TVRDOŠŤ BEHÚŇA</b>	92° ± 3° Shore A	
<b>VALIVÝ ODPOR</b>	veľmi dobrý	
<b>HLUČNOSŤ</b>	dobrá	
<b>ŽIVOTNOSŤ</b>	vynikajúca	
<b>TEPELNÁ ODOLNOSŤ</b>	od -20 °C do +70 °C	

### Technické údaje

Priemer (D)		82 mm
Šírka kolesa (S)		60 mm
Celková výška (H)		82 mm
Nosnosť		500 kg
Vnútorňý priemer náboja (d)		20 mm
Dĺžka náboja (L)		60 mm
Vonkajšia vzd. Ložísk (SW)		66 mm
Typ ložiska		Guľičkové
Behúň		Polyuretán
Farba behúňa		Hnedá
Farba disku		Kov
Materiál disku		Šedá liatina

Pri výbere vhodného kolesa sa prosím zoznámte s technickými podmienkami a spôsobom výberu kolies, ktorý je uvedený v našom katalógu RENOST alebo na [www.renost.sk](http://www.renost.sk)

Poznámka: Uvádzaná nosnosť rolovacieho kolieska, kolesa platí pri dynamickom zaťažení podľa STN EN 12532 (rýchlosť 4 km/hod.; výška prekážky pre kolesá - s tvrdosťou behúňa ≥ 90° Shore: 2,5% z priemeru kolesa, s tvrdosťou behúňa < 90° Shore: 5,0% z priemeru kolesa; teplota od 17°C do 23°C; vlhkosť vzduchu od 40% do 70%).