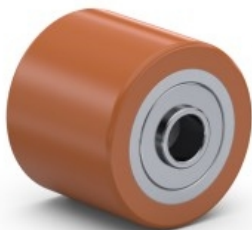


Datový list

LUZ-G082-78/20 /6204 ZV 14-17/

Samostatné koleso.



Kolo série LUZ:

Disk:

- jednodílný
- šedá litina (STN 42 2420)
- zesílené nosné žebro
- antikorozní nátěr
- barva šedá

Běhoun:

- litý polyuretanový elastomer
- nerozebíratelně chemicky spojený s diskem
- dobrá elasticita a absorpce vysoké zátěže
- vrubová houževnatost
- nepoškozuje a nebarví podlahy
- nízký rozběhový a valivý odpor
- barva hnědá

Použití:

- rovné, polyuretanové podlahy
- primárně určený na nízkozdvížené a vysokozdvížené ruční vozíky

Typ ložiska - kuličkové:

- dvě radiální kuličková ložiska s krytkami

TVRDOT BĚHOUNA	92° ± 3° Shore A	
VALIVÝ ODPOR	velmi dobrý	
HLUČNOST	dobrá	
ŽIVOTNOST	vynikající	
TEPELNÁ ODOLNOST	od -20 °C do +70 °C	

Technické údaje

Průměr (D)		82 mm
Šířka kola (S)		78 mm
Celková výška (H)		82 mm
Nosnost		750 kg
Vnitřní průměr náboje (d)		20 mm
Délka náboje (L)		78 mm
Vnější vzd. Ložisek (SW)		84 mm
Typ ložiska		Guličkové
Obruč a běhoun		Polyuretan
Barva běhounu		Hnědá
Barva disku		Kov
Materiál disku		Šedá litina

Pri výbere vhodného kolesa sa prosím zoznámte s technickými podmienkami a spôsobom výberu kolies, ktorý je uvedený v našom katalógu RENOST alebo na www.renost.sk

Poznámka: Uvádzaná nosnosť rolovacieho kolieska, kolesa platí pri dynamickom zaťažení podľa STN EN 12532 (rýchlosť 4 km/hod.; výška prekážky pre kolesá - s tvrdosťou behúňa ≥ 90° Shore: 2,5% z priemeru kolesa, s tvrdosťou behúňa < 90° Shore: 5,0% z priemeru kolesa; teplota od 17°C do 23°C; vlhkosť vzduchu od 40% do 70%).