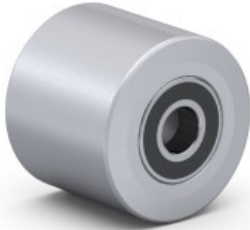


# Datový list

## CAZ-G082-60/20

Samostatné koleso.



VYROBENÉ  
NA SLOVENSKU  
MADE IN SLOVAKIA

### **Kolo série CAZ:** **Hliníková litina** **Použití:**

- čisté hladké podlahy a vedení, případně znečištěné podlahy šponami a olejem

### **Typ ložiska - kuličkové:**

- dvě radiální kuličková ložiska s krytkami

<b>TVRDOT BĚHOUNA</b>	180 - 220 HB	●●●●●
<b>VALIVÝ ODPOR</b>	vynikající	●●●●●
<b>HLUČNOST</b>	dostatečná	●○○○○
<b>ŽIVOTNOST</b>	vynikající	●●●●●
<b>TEPELNÁ ODOLNOST</b>	od -20 °C do +120 °C	

### **Technické údaje**

Průměr (D)		82 mm
Šířka kola (S)		60 mm
Celková výška (H)		82 mm
Nosnost		1000 kg
Vnitřní průměr náboje (d)		20 mm
Délka náboje (L)		60 mm
Typ ložiska		Guličkové
Obruč a běhoun		Kov
Barva disku		Kov
Materiál disku		Hliníková litina

Pri výbere vhodného kolesa sa prosím zoznámte s technickými podmienkami a spôsobom výberu kolies, ktorý je uvedený v našom katalógu RENOST alebo na [www.renost.sk](http://www.renost.sk)

Poznámka: Uvádzaná nosnosť rolovacieho kolieska, kolesa platí pri dynamickom zaťažení podľa STN EN 12532 (rýchlosť 4 km/hod.; výška prekážky pre kolesá - s tvrdosťou behúňa  $\geq 90^\circ$  Shore: 2,5% z priemeru kolesa, s tvrdosťou behúňa  $< 90^\circ$  Shore: 5,0% z priemeru kolesa; teplota od 17°C do 23°C; vlhkosť vzduchu od 40% do 70%).