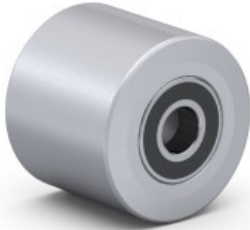


# Data sheet

## CAZ-G082-60/20

Samostatné koleso.



### **Koleso série CAZ:**

**Hliníková liatina**

#### **Použitie:**

- čisté hladké podlahy a vedenia, prípadne znečistené podlahy šponami a olejom

#### **Typ ložiska - guľičkové:**

- dve radiálne guľičkové ložiská s krytmi

<b>TREAD AND TYRE HARDNESS</b>	180 - 220 HB	●●●●●
<b>ROLLING RESISTANCE</b>	excellent	●●●●●
<b>OPERATING NOISE</b>	sufficient	○●○●○●
<b>WEAR RESISTANCE</b>	excellent	●●●●●
<b>TEMPERATURE RANGE</b>	od -20 °C do +120 °C	

### **Specifications**

Priemer (D)		82 mm
Šírka kolesa (S)		60 mm
Celková výška (H)		82 mm
Nosnosť		1000 kg
Vnútorňý priemer náboja (d)		20 mm
Dĺžka náboja (L)		60 mm
Typ ložiska		Guľičkové
Behúň		Kov
Farba disku		Kov
Materiál disku		Hliníková liatina

Pri výbere vhodného kolesa sa prosím zoznámte s technickými podmienkami a spôsobom výberu kolies, ktorý je uvedený v našom katalógu RENOST alebo na [www.renost.sk](http://www.renost.sk)

Poznámka: Uvádzaná nosnosť rolovacieho kolieska, kolesa platí pri dynamickom zaťažení podľa STN EN 12532 (rýchlosť 4 km/hod.; výška prekážky pre kolesá - s tvrdosťou behúňa  $\geq 90^\circ$  Shore: 2,5% z priemeru kolesa, s tvrdosťou behúňa  $< 90^\circ$  Shore: 5,0% z priemeru kolesa; teplota od 17°C do 23°C; vlhkosť vzduchu od 40% do 70%).