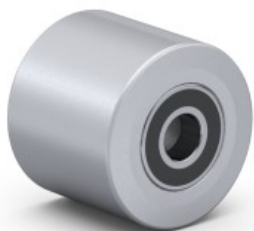


Technický list

CAZ-G082-90/25 /3000/

Samostatné koleso.



VYROBENÉ
NA SLOVENSKU
MADE IN SLOVAKIA

Koleso série CAZ:

Hliníková liatina

Použitie:

- čisté hladké podlahy a vedenia, prípadne znečistené podlahy šponami a olejom

Typ ložiska - guľičkové:

- dve radiálne guľičkové ložiská s krytmi

TVRDOŠŤ BEHÚŇA	180 – 220 HB	●●●●●
VALIVÝ ODPOR	vynikajúci	●●●●●
HLUČNOSŤ	dostatočná	●○○○○
ŽIVOTNOSŤ	vynikajúca	●●●●●
TEPELNÁ ODOLNOSŤ	od -20 °C do +120 °C	

Technické údaje

Priemer (D)		82 mm
Šírka kolesa (S)		90 mm
Celková výška (H)		82 mm
Nosnosť		3000 kg
Vnútorňý priemer náboja (d)		25 mm
Dĺžka náboja (L)		90 mm
Typ ložiska		Guľičkové
Behúň		Kov
Farba disku		Kov
Materiál disku		Hliníková liatina

Pri výbere vhodného kolesa sa prosím zoznámte s technickými podmienkami a spôsobom výberu kolies, ktorý je uvedený v našom katalógu RENOST alebo na www.renost.sk

Poznámka: Uvádzaná nosnosť rolovacieho kolieska, kolesa platí pri dynamickom zaťažení podľa STN EN 12532 (rýchlosť 4 km/hod.; výška prekážky pre kolesá - s tvrdosťou behúňa $\geq 90^\circ$ Shore: 2,5% z priemeru kolesa, s tvrdosťou behúňa $< 90^\circ$ Shore: 5,0% z priemeru kolesa; teplota od 17°C do 23°C; vlhkosť vzduchu od 40% do 70%).