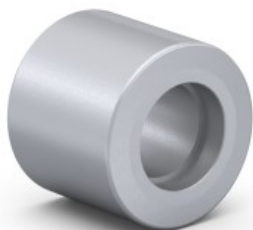


# Technický list

## CAZ-082-70 /52x30/

Samostatné koleso.



VYROBENÉ  
NA SLOVENSKU  
MADE IN SLOVAKIA

### **Koleso série CAZ:**

**Hliníková liatina**

### **Použitie:**

- čisté hladké podlahy a vedenia, prípadne znečistené podlahy šponami a olejom

|                         |                      |  |
|-------------------------|----------------------|--|
| <b>TVRDOŠŤ BEHÚŇA</b>   | 180 - 220 HB         |  |
| <b>VALIVÝ ODPOR</b>     | vynikajúci           |  |
| <b>HLUČNOSŤ</b>         | dostatočná           |  |
| <b>ŽIVOTNOSŤ</b>        | vynikajúca           |  |
| <b>TEPELNÁ ODOLNOSŤ</b> | od -20 °C do +120 °C |  |

### **Technické údaje**

|                             |  |                   |
|-----------------------------|--|-------------------|
| Priemer (D)                 |  | 82 mm             |
| Šírka kolesa (S)            |  | 70 mm             |
| Celková výška (H)           |  | 82 mm             |
| Nosnosť                     |  | 3000 kg           |
| Vnútorný priemer náboja (d) |  | 52 mm             |
| Dĺžka náboja (L)            |  | 70 mm             |
| Typ ložiska                 |  | -                 |
| Behúň                       |  | Kov               |
| Farba disku                 |  | Kov               |
| Materiál disku              |  | Hliníková liatina |

Pri výbere vhodného kolesa sa prosím zoznámte s technickými podmienkami a spôsobom výberu kolies, ktorý je uvedený v našom katalógu RENOST alebo na [www.renost.sk](http://www.renost.sk)

Poznámka: Uvádzaná nosnosť rolovacieho kolieska, kolesa platí pri dynamickom zaťažení podľa STN EN 12532 (rýchlosť 4 km/hod.; výška prekážky pre kolesá - s tvrdosťou behúňa  $\geq 90^\circ$  Shore: 2,5% z priemeru kolesa, s tvrdosťou behúňa  $< 90^\circ$  Shore: 5,0% z priemeru kolesa; teplota od 17°C do 23°C; vlhkosť vzduchu od 40% do 70%).