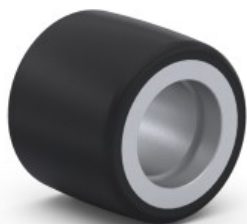


# Technický list

## AEZ-082-70

Samostatné koleso.



VYROBENÉ  
NA SLOVENSKU  
MADE IN SLOVAKIA

### Koleso série AEZ:

#### Disk:

- hliníková liatina
- antikoročný
- farba hliníková

#### Behúň:

- plná elastická guma
- nerozoberateľne spojený s diskom (navulkanizovaný)
- veľmi dobrá prechodnosť cez nerovnosti
- výborné tlmenie vibrácií
- tichý chod
- farba čierna

#### Použitie:

- tvrdé podlahy (pancierové)
- primárne určené na nízkozdvížne a vysokozdvížne ručné vozíky

<b>TVRDOŠŤ BEHÚŇA</b>	65° ± 5° Shore A	
<b>VALIVÝ ODPOR</b>	dobrý	
<b>HLUČNOSŤ</b>	veľmi dobrá	
<b>ŽIVOTNOSŤ</b>	dobrá	
<b>TEPELNÁ ODOLNOSŤ</b>	od -30 °C do +80 °C	

### Technické údaje

Priemer (D)		82 mm
Šírka kolesa (S)		70 mm
Celková výška (H)		82 mm
Nosnosť		510 kg
Vnútorňý priemer náboja (d)		47 mm
Dĺžka náboja (L)		70 mm
Typ ložiska		-
Behúň		Guma a TPE
Farba behúňa		Čierna
Farba disku		Hliníková
Materiál disku		Hliníková liatina

Pri výbere vhodného kolesa sa prosím zoznámte s technickými podmienkami a spôsobom výberu kolies, ktorý je uvedený v našom katalógu RENOST alebo na [www.renost.sk](http://www.renost.sk)

Poznámka: Uvádzaná nosnosť rolovacieho kolieska, kolesa platí pri dynamickom zaťažení podľa STN EN 12532 (rýchlosť 4 km/hod.; výška prekážky pre kolesá - s tvrdosťou behúňa ≥ 90° Shore: 2,5% z priemeru kolesa, s tvrdosťou behúňa < 90° Shore: 5,0% z priemeru kolesa; teplota od 17°C do 23°C; vlhkosť vzduchu od 40% do 70%).