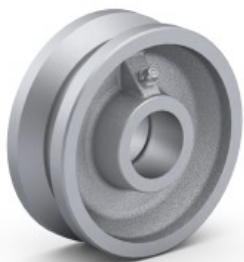


# Datový list

## KL-CL-76/13

Samostatná kladka.



VYROBENÉ  
NA SLOVENSKU  
MADE IN SLOVAKIA

### Kladka série CL:

#### Robustní šedá litina:

- podle normy STN 42 2415, 42 2420
- vysoká chemická odolnosť vůči mnoha agresivním látkám
- extrémně odolná vůči opotřebení

#### Použití:

- dopravníky a závěsné kladky

<b>TVRDOT BĚHOUNA</b>	180 – 220 HB	
<b>VALIVÝ ODPOR</b>	vynikající	
<b>HLUČNOST</b>	dostatečná	
<b>ŽIVOTNOST</b>	vynikající	
<b>TEPELNÁ ODOLNOST</b>	od -100 °C do +600 °C (uložení K)	

#### Technické údaje

Průměr (D)		76 mm
Šířka kola (S)		32 mm
Celková výška (H)		76 mm
Nosnost		140 kg
Vnitřní průměr náboje (d)		13 mm
Délka náboje (L)		40 mm
Uložení ložisek (L1)		22 mm
Typ ložiska		Klzné
Barva disku		Kov
Materiál disku		Šedá litina

Pri výbere vhodného kolesa sa prosím zoznámte s technickými podmienkami a spôsobom výberu kolies, ktorý je uvedený v našom katalógu RENOST alebo na [www.renost.sk](http://www.renost.sk)

Poznámka: Uvádzaná nosnosť rolovacieho kolieska, kolesa platí pri dynamickom zaťažení podľa STN EN 12532 (rýchlosť 4 km/hod.; výška prekážky pre kolesá - s tvrdosťou behúňa  $\geq 90^\circ$  Shore: 2,5% z priemeru kolesa, s tvrdosťou behúňa  $< 90^\circ$  Shore: 5,0% z priemeru kolesa; teplota od 17°C do 23°C; vlhkosť vzduchu od 40% do 70%).