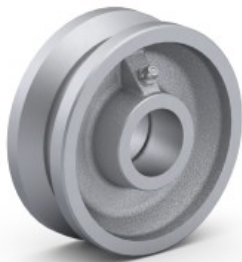


Data sheet

KL-CL-76/13

Samostatná kladka.



VYROBENÉ
NA SLOVENSKU
MADE IN SLOVAKIA

Kladka série CL:

Robustná šedá liatina:

- podľa normy STN 42 2415, 42 2420
- vysoká chemická odolnosť voči mnohým agresívnym látkam
- extrémne odolná voči opotrebeniu

Použitie:

- dopravníky a závesné kladky

TREAD AND TYRE HARDNESS	180 – 220 HB	
ROLLING RESISTANCE	excellent	
OPERATING NOISE	sufficient	
WEAR RESISTANCE	excellent	
TEMPERATURE RANGE	od -100 °C do +600 °C (uloženie K)	

Specifications

Priemer (D)		76 mm
Šírka kolesa (S)		32 mm
Celková výška (H)		76 mm
Nosnosť		140 kg
Vnútorný priemer náboja (d)		13 mm
Dĺžka náboja (L)		40 mm
Uloženie ložísk (L1)		22 mm
Typ ložiska		Klzné
Farba disku		Kov
Materiál disku		Šedá liatina

Pri výbere vhodného kolesa sa prosím zoznámte s technickými podmienkami a spôsobom výberu kolies, ktorý je uvedený v našom katalógu RENOST alebo na www.renost.sk

Poznámka: Uvádzaná nosnosť rolovacieho kolieska, kolesa platí pri dynamickom zaťažení podľa STN EN 12532 (rýchlosť 4 km/hod.; výška prekážky pre kolesá - s tvrdosťou behúňa $\geq 90^\circ$ Shore: 2,5% z priemeru kolesa, s tvrdosťou behúňa $< 90^\circ$ Shore: 5,0% z priemeru kolesa; teplota od 17°C do 23°C; vlhkosť vzduchu od 40% do 70%).