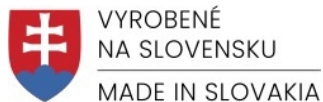
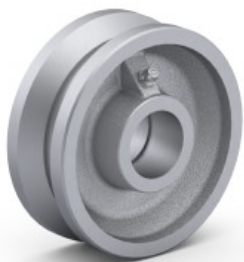


Datový list

KL-CL-102/30

Samostatné koleso.



VYROBENÉ
NA SLOVENSKU
MADE IN SLOVAKIA

Kladka série CL:

Robustní šedá litina:

- podle normy STN 42 2415, 42 2420
- vysoká chemická odolnosť vůči mnoha agresivním látkám
- extrémně odolná vůči opotřebení

Použití:

- dopravníky a závěsné kladky

TVRDOT BĚHOUNA	180 – 220 HB	
VALIVÝ ODPOR	vynikající	
HLUČNOST	dostatečná	
ŽIVOTNOST	vynikající	
TEPELNÁ ODOLNOST	od -100 °C do +600 °C (uložení K)	

Technické údaje

Průměr (D)		102 mm
Šířka kola (S)		38 mm
Celková výška (H)		102 mm
Nosnost		270 kg
Vnitřní průměr náboje (d)		30 mm
Délka náboje (L)		41,5 mm
Uložení ložisek (L1)		22 mm
Typ ložiska		Klzné
Barva disku		Kov
Materiál disku		Šedá litina

Pri výbere vhodného kolesa sa prosím zoznámte s technickými podmienkami a spôsobom výberu kolies, ktorý je uvedený v našom katalógu RENOST alebo na www.renost.sk

Poznámka: Uvádzaná nosnosť rolovacieho kolieska, kolesa platí pri dynamickom zaťažení podľa STN EN 12532 (rýchlosť 4 km/hod.; výška prekážky pre kolesá - s tvrdosťou behúňa $\geq 90^\circ$ Shore: 2,5% z priemeru kolesa, s tvrdosťou behúňa $< 90^\circ$ Shore: 5,0% z priemeru kolesa; teplota od 17°C do 23°C; vlhkosť vzduchu od 40% do 70%).