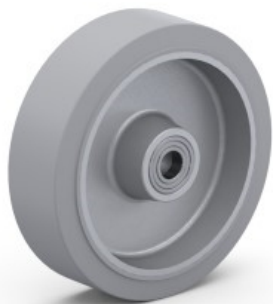


Datový list

ALE-G250-76-82S

Samostatné koleso.



Kolo série ALE:

Disk:

- hliníková litina
- zesílený uzavřeným žebrováním
- antikorozní
- barva hliníková

Běhoun:

- plná elastická guma
- nerozebíratelně spojený s diskem (navulkanizovaný)
- velmi dobrá průchodnost přes nerovnosti
- výborné tlumení vibrací
- tichý chod
- barva černá

Použití:

- tvrdé podlahy (pancéřová)
- vhodné i na nerovné povrchy

Typ ložiska - kuličkové:

- dvě radiální kuličková ložiska s krytkami

| | | |
|-------------------------|---------------------|--|
| TVRDOT BĚHOUNA | 65° ± 5° Shore A | |
| VALIVÝ ODPOR | dobry | |
| HLUČNOST | velmi dobrá | |
| ŽIVOTNOST | dobrá | |
| TEPELNÁ ODOLNOST | od -30 °C do +80 °C | |

Technické údaje

| | | |
|---------------------------|--|-------------------|
| Průměr (D) | | 250 mm |
| Šířka kola (S) | | 76 mm |
| Nosnost | | 600 kg |
| Vnitřní průměr náboje (d) | | 25 mm |
| Délka náboje (L) | | 82 mm |
| Typ ložiska | | Guličkové |
| Obruč a běhoun | | Guma a TPE |
| Vlastnosti | | |
| Barva běhounu | | Sivá |
| Barva disku | | Hliníková |
| Materiál disku | | Hliníková liatina |

Pri výbere vhodného kolesa sa prosím zoznámte s technickými podmienkami a spôsobom výberu kolies, ktorý je uvedený v našom katalógu RENOST alebo na www.renost.sk

Poznámka: Uvádzaná nosnosť rolovacieho kolieska, kolesa platí pri dynamickom zaťažení podľa STN EN 12532 (rýchlosť 4 km/hod.; výška prekážky pre kolesá - s tvrdosťou behúňa ≥ 90° Shore: 2,5% z priemeru kolesa, s tvrdosťou behúňa < 90° Shore: 5,0% z priemeru kolesa; teplota od 17°C do 23°C; vlhkosť vzduchu od 40% do 70%).