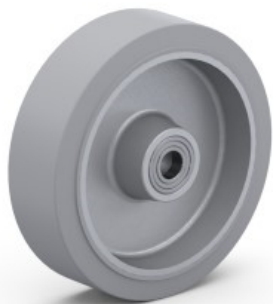


Data sheet

ALE-G250-76-82S

Samostatné koleso.



VYROBENÉ
NA SLOVENSKU
MADE IN SLOVAKIA

Koleso série ALE:

Disk:

- hliníková liatina
- zosilnený uzatvoreným rebrovaním
- antikoročný
- farba hliníková

Behúň:

- plná elastická guma
- nerozoberateľne spojený s diskom (navulkanizovaný)
- veľmi dobrá priechodnosť cez nerovnosti
- výborné tlmenie vibrácií
- tichý chod
- farba čierna

Použitie:

- tvrdé podlahy (pancierové)
- vhodné aj na nerovné povrchy

Typ ložiska - guľičkové:

- dve radiálne guľičkové ložiská s krytmi

TREAD AND TYRE HARDNESS	65° ± 5° Shore A	●●●●○
ROLLING RESISTANCE	good	●●●●○
OPERATING NOISE	very good	●●●●○
WEAR RESISTANCE	good	●●●●○
TEMPERATURE RANGE	od -30 °C do +80 °C	

Specifications

Priemer (D)		250 mm
Šírka kolesa (S)		76 mm
Nosnosť		600 kg
Vnútny priemer náboja (d)		25 mm
Dĺžka náboja (L)		82 mm
Typ ložiska		Guľičkové
Behúň		Guma a TPE
Vlastnosti		
Farba behúňa		Sivá
Farba disku		Hliníková
Materiál disku		Hliníková liatina

Pri výbere vhodného kolesa sa prosím zoznámte s technickými podmienkami a spôsobom výberu kolies, ktorý je uvedený v našom katalógu RENOST alebo na www.renost.sk

Poznámka: Uvádzaná nosnosť rolovacieho kolieska, kolesa platí pri dynamickom zaťažení podľa STN EN 12532 (rýchlosť 4 km/hod.; výška prekážky pre kolesá - s tvrdosťou behúňa ≥ 90° Shore: 2,5% z priemeru kolesa, s tvrdosťou behúňa < 90° Shore: 5,0% z priemeru kolesa; teplota od 17°C do 23°C; vlhkosť vzduchu od 40% do 70%).