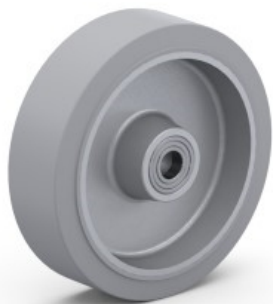


# Technický list

## ALE-G250-76-82S

Samostatné koleso.



### Koleso série ALE:

#### Disk:

- hliníková liatina
- zosilnený uzatvoreným rebrovaním
- antikoročný
- farba hliníková

#### Behúň:

- plná elastická guma
- nerozoberateľne spojený s diskom (navulkanizovaný)
- veľmi dobrá priechodnosť cez nerovnosti
- výborné tlmenie vibrácií
- tichý chod
- farba čierna

#### Použitie:

- tvrdé podlahy (pancierové)
- vhodné aj na nerovné povrchy

### Typ ložiska - guľičkové:

- dve radiálne guľičkové ložiská s krytmi

<b>TVRDOŠŤ BEHÚŇA</b>	65° ± 5° Shore A	
<b>VALIVÝ ODPOR</b>	dobrý	
<b>HLUČNOSŤ</b>	veľmi dobrá	
<b>ŽIVOTNOSŤ</b>	dobrá	
<b>TEPELNÁ ODOLNOSŤ</b>	od -30 °C do +80 °C	

### Technické údaje

Priemer (D)		250 mm
Šírka kolesa (S)		76 mm
Nosnosť		600 kg
Vnútrotný priemer náboja (d)		25 mm
Dĺžka náboja (L)		82 mm
Typ ložiska		Guľičkové
Behúň		Guma a TPE
Vlastnosti		
Farba behúňa		Sivá
Farba disku		Hliníková
Materiál disku		Hliníková liatina

Pri výbere vhodného kolesa sa prosím zoznámte s technickými podmienkami a spôsobom výberu kolies, ktorý je uvedený v našom katalógu RENOST alebo na [www.renost.sk](http://www.renost.sk)

Poznámka: Uvádzaná nosnosť rolovacieho kolieska, kolesa platí pri dynamickom zaťažení podľa STN EN 12532 (rýchlosť 4 km/hod.; výška prekážky pre kolesá - s tvrdosťou behúňa ≥ 90° Shore: 2,5% z priemeru kolesa, s tvrdosťou behúňa < 90° Shore: 5,0% z priemeru kolesa; teplota od 17°C do 23°C; vlhkosť vzduchu od 40% do 70%).