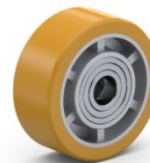
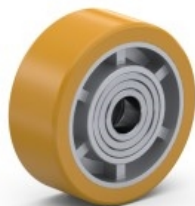


# Datový list

## ALU-G100-40-40

Samostatné koleso.



### Kolo série ALU:

#### Disk:

- hliníková litina
- zesílený uzavřeným žebrováním
- antikorozní
- barva hliníková

#### Běhoun:

- litý polyuretanový elastomer
- nerozebíratelně chemicky spojený s diskem
- dobrá elasticita a absorpce vysoké nosnosti
- vrubová houževnatost
- nepoškozuje a nebarví podlahy
- nízký rozběhový a valivý odpor
- barva žluto-hnědá

#### Použití:

- tvrdé i měkké průmyslové podlahy
- mírné nerovnosti
- nepřetržitá manipulace

### Typ ložiska - kuličkové:

- dvě radiální kuličková ložiska s krytkami

<b>TVRDOT BĚHOUNA</b>	92° ± 3° Shore A	
<b>VALIVÝ ODPOR</b>	velmi dobrý	
<b>HLUČNOST</b>	dobrá	
<b>ŽIVOTNOST</b>	vynikající	
<b>TEPELNÁ ODOLNOST</b>	od -20 °C do +70 °C	

### Technické údaje

Průměr (D)		100 mm
Šířka kola (S)		40 mm
Nosnost		220 kg
Vnitřní průměr náboje (d)		20 mm
Délka náboje (L)		40 mm
Typ ložiska		Guličkové
Obruč a běhoun		Polyuretan
Vlastnosti		Bezstopé
Barva běhounu		Oranžová
Barva disku		Kov
Materiál disku		Hliníková litina

Pri výbere vhodného kolesa sa prosím zoznámte s technickými podmienkami a spôsobom výberu kolies, ktorý je uvedený v našom katalógu RENOST alebo na [www.renost.sk](http://www.renost.sk)

Poznámka: Uvádzaná nosnosť rolovacieho kolieska, kolesa platí pri dynamickom zaťažení podľa STN EN 12532 (rýchlosť 4 km/hod.; výška prekážky pre kolesá - s tvrdosťou behúňa ≥ 90° Shore: 2,5% z priemeru kolesa, s tvrdosťou behúňa < 90° Shore: 5,0% z priemeru kolesa; teplota od 17°C do 23°C; vlhkosť vzduchu od 40% do 70%).