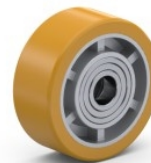
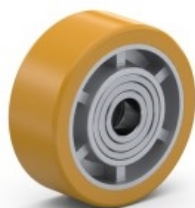


Technický list

ALU-G100-40-40

Samostatné koleso.



Koleso série ALU:

Disk:

- hliníková liatina
- zosilnený uzatvoreným rebrovaním
- antikorózný
- farba hliníková

Behúň:

- liaty polyuretánový elastomér
- nerozoberateľne chemicky spojený s diskom
- dobrá elasticita a absorbcia vysokej nosnosti
- vrubová húževnatosť
- nepoškodzuje a nefarbí podlahy
- nízky rozbehový a valivý odpor
- farba žltá-hnedá

Použitie:

- tvrdé aj mäkké priemyselné podlahy
- mierne nerovnosti
- nepretržitá prevádzka

Typ ložiska - guľičkové:

- dve radiálne guľičkové ložiská s krytmi

TVRDOŠŤ BEHÚŇA	92° ± 3° Shore A	
VALIVÝ ODPOR	veľmi dobrý	
HLUČNOSŤ	dobrá	
ŽIVOTNOSŤ	vynikajúca	
TEPELNÁ ODOLNOSŤ	od -20 °C do +70 °C	

Technické údaje

Priemer (D)		100 mm
Šírka kolesa (S)		40 mm
Nosnosť		220 kg
Vnútorňý priemer náboja (d)		20 mm
Dĺžka náboja (L)		40 mm
Typ ložiska		Guľičkové
Behúň		Polyuretán
Vlastnosti		Bezstopé
Farba behúňa		Oranžová
Farba disku		Kov
Materiál disku		Hliníková liatina

Pri výbere vhodného kolesa sa prosím zoznámte s technickými podmienkami a spôsobom výberu kolies, ktorý je uvedený v našom katalógu RENOST alebo na www.renost.sk

Poznámka: Uvádzaná nosnosť rolovacieho kolieska, kolesa platí pri dynamickom zaťažení podľa STN EN 12532 (rýchlosť 4 km/hod.; výška prekážky pre kolesá - s tvrdosťou behúňa ≥ 90° Shore: 2,5% z priemeru kolesa, s tvrdosťou behúňa < 90° Shore: 5,0% z priemeru kolesa; teplota od 17°C do 23°C; vlhkosť vzduchu od 40% do 70%).