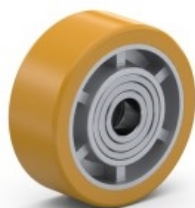


Datový list

ALU-G100-40-40/25

Samostatné koleso.



Kolo série ALU:

Disk:

- hliníková litina
- zesílený uzavřeným žebrováním
- antikorozní
- barva hliníková

Běhoun:

- litý polyuretanový elastomer
- nerozebíratelně chemicky spojený s diskem
- dobrá elasticita a absorpce vysoké nosnosti
- vrubová houževnatost
- nepoškozuje a nebarví podlahy
- nízký rozběhový a valivý odpor
- barva žluto-hnědá

Použití:

- tvrdé i měkké průmyslové podlahy
- mírné nerovnosti
- nepřetržitá manipulace

Typ ložiska - kuličkové:

- dvě radiální kuličková ložiska s krytkami

| | | |
|-------------------------|---------------------|--|
| TVRDOT BĚHOUNA | 92° ± 3° Shore A | |
| VALIVÝ ODPOR | velmi dobrý | |
| HLUČNOST | dobrá | |
| ŽIVOTNOST | vynikající | |
| TEPELNÁ ODOLNOST | od -20 °C do +70 °C | |

Technické údaje

| | | |
|---------------------------|--|------------------|
| Průměr (D) | | 100 mm |
| Šířka kola (S) | | 40 mm |
| Nosnost | | 225 kg |
| Vnitřní průměr náboje (d) | | 25 mm |
| Délka náboje (L) | | 40 mm |
| Uložení ložisek (L1) | | 36 mm |
| Typ ložiska | | Guličkové |
| Obruč a běhoun | | Polyuretan |
| Vlastnosti | | Bezstopé |
| Barva běhounu | | Žluto-Hnědá |
| Barva disku | | Hliníková |
| Materiál disku | | Hliníková litina |

Pri výbere vhodného kolesa sa prosím zoznámte s technickými podmienkami a spôsobom výberu kolies, ktorý je uvedený v našom katalógu RENOST alebo na www.renost.sk

Poznámka: Uvádzaná nosnosť rolovacieho kolieska, kolesa platí pri dynamickom zaťažení podľa STN EN 12532 (rýchlosť 4 km/hod.; výška prekážky pre kolesá - s tvrdosťou behúňa ≥ 90° Shore: 2,5% z priemeru kolesa, s tvrdosťou behúňa < 90° Shore: 5,0% z priemeru kolesa; teplota od 17°C do 23°C; vlhkosť vzduchu od 40% do 70%).