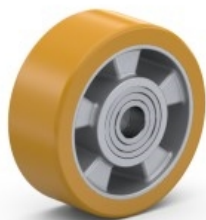


# Datový list

## ALU-G125-50-60/25

Samostatné koleso.



### Kolo série ALU:

#### Disk:

- hliníková litina
- zesílený uzavřeným žebrováním
- antikorozní
- barva hliníková

#### Běhoun:

- litý polyuretanový elastomer
- nerozebíratelně chemicky spojený s diskem
- dobrá elasticita a absorpce vysoké nosnosti
- vrubová houževnatost
- nepoškozuje a nebarví podlahy
- nízký rozběhový a valivý odpor
- barva žluto-hnědá

#### Použití:

- tvrdé i měkké průmyslové podlahy
- mírné nerovnosti
- nepřetržitá manipulace

### Typ ložiska - kuličkové:

- dvě radiální kuličková ložiska s krytkami

<b>TVRDOT BĚHOUNA</b>	92° ± 3° Shore A	
<b>VALIVÝ ODPOR</b>	velmi dobrý	
<b>HLUČNOST</b>	dobrá	
<b>ŽIVOTNOST</b>	vynikající	
<b>TEPELNÁ ODOLNOST</b>	od -20 °C do +70 °C	

### Technické údaje

Průměr (D)		125 mm
Šířka kola (S)		50 mm
Nosnost		400 kg
Vnitřní průměr náboje (d)		25 mm
Délka náboje (L)		60 mm
Uložení ložisek (L1)		56 mm
Typ ložiska		Guličkové
Obruč a běhoun		Polyuretan
Vlastnosti		Bezstopé
Barva běhounu		Žluto-Hnědá
Barva disku		Hliníková
Materiál disku		Hliníková litina

Pri výbere vhodného kolesa sa prosím zoznámte s technickými podmienkami a spôsobom výberu kolies, ktorý je uvedený v našom katalógu RENOST alebo na [www.renost.sk](http://www.renost.sk)

Poznámka: Uvádzaná nosnosť rolovacieho kolieska, kolesa platí pri dynamickom zaťažení podľa STN EN 12532 (rýchlosť 4 km/hod.; výška prekážky pre kolesá - s tvrdosťou behúňa ≥ 90° Shore: 2,5% z priemeru kolesa, s tvrdosťou behúňa < 90° Shore: 5,0% z priemeru kolesa; teplota od 17°C do 23°C; vlhkosť vzduchu od 40% do 70%).