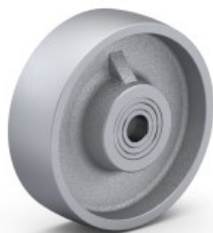


Datový list

CL-G160/20

Samostatné koleso.



Kolo série CL:

Robustní šedá litina:

- podle normy STN 42 2415, 42 2420
- vysoká chemická odolnosť vůči mnoha agresivním látkám
- extrémně odolná vůči opotřebení

Použití:

- čisté hladké podlahy a vedení, případně znečištěné podlahy šponami a olejem
- krátké přepravní vzdálenosti (CL-K)
- dlouhé přepravní vzdálenosti (CL-G)

Typ ložiska - kuličkové:

- dvě radiální kuličková ložiska s krytkami

TVRDOT BĚHOUNA	180 – 220 HB	
VALIVÝ ODPOR	vynikající	
HLUČNOST	dostatečná	
ŽIVOTNOST	vynikající	
TEPELNÁ ODOLNOST	od -100 °C do +600 °C (uložení K)	
TEPELNÁ ODOLNOST	od -20 °C do +120 °C (uložení G)	

Technické údaje

Průměr (D)		160 mm
Nosnost		800 kg
Vnitřní průměr náboje (d)		20 mm
Délka náboje (L)		60 mm
Typ ložiska		Guličkové
Obruč a běhoun		Kov
Vlastnosti		Elektricky vodivé
Barva disku		Kov
Materiál disku		Šedá litina
Šířka kola (S)		50 mm

Pri výbere vhodného kolesa sa prosím zoznámte s technickými podmienkami a spôsobom výberu kolies, ktorý je uvedený v našom katalógu RENOST alebo na www.renost.sk

Poznámka: Uvádzaná nosnosť rolovacieho kolieska, kolesa platí pri dynamickom zaťažení podľa STN EN 12532 (rýchlosť 4 km/hod.; výška prekážky pre kolesá - s tvrdosťou behúňa $\geq 90^\circ$ Shore: 2,5% z priemeru kolesa, s tvrdosťou behúňa $< 90^\circ$ Shore: 5,0% z priemeru kolesa; teplota od 17°C do 23°C; vlhkosť vzduchu od 40% do 70%).