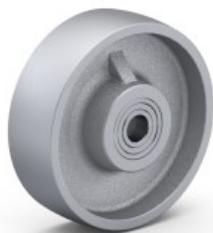


# Data sheet

## CL-G160/20

Samostatné koleso.



### Koleso série CL:

#### **Robustná šedá liatina:**

- podľa normy STN 42 2415, 42 2420
- vysoká chemická odolnosť voči mnohým agresívnym látkam
- extrémne odolná voči opotrebeniu

#### **Použitie:**

- čisté hladké podlahy a vedenia, prípadne znečistené podlahy šponami a olejom
- krátke prepravné vzdialenosti (CL-K)
- dlhé prepravné vzdialenosti (CL-G)

### Typ ložiska - guľičkové:

- dve radiálne guľičkové ložiská s krytmi

<b>TREAD AND TYRE HARDNESS</b>	180 – 220 HB	
<b>ROLLING RESISTANCE</b>	excellent	
<b>OPERATING NOISE</b>	sufficient	
<b>WEAR RESISTANCE</b>	excellent	
<b>TEMPERATURE RANGE</b>	od -100 °C do +600 °C (uloženie K)	
<b>TEMPERATURE RANGE</b>	od -20 °C do +120 °C (uloženie G)	

### **Specifications**

Priemer (D)		160 mm
Nosnosť		800 kg
Vnútorňý priemer náboja (d)		20 mm
Dĺžka náboja (L)		60 mm
Typ ložiska		Guľičkové
Behúň		Kov
Vlastnosti		Elektricky vodivé
Farba disku		Kov
Materiál disku		Šedá liatina
Šírka kolesa (S)		50 mm

Pri výbere vhodného kolesa sa prosím zoznámte s technickými podmienkami a spôsobom výberu kolies, ktorý je uvedený v našom katalógu RENOST alebo na [www.renost.sk](http://www.renost.sk)

Poznámka: Uvádzaná nosnosť rolovacieho kolieska, kolesa platí pri dynamickom zaťažení podľa STN EN 12532 (rýchlosť 4 km/hod.; výška prekážky pre kolesá - s tvrdosťou behúňa  $\geq 90^\circ$  Shore: 2,5% z priemeru kolesa, s tvrdosťou behúňa  $< 90^\circ$  Shore: 5,0% z priemeru kolesa; teplota od 17°C do 23°C; vlhkosť vzduchu od 40% do 70%).