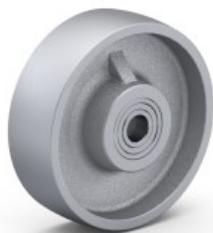


Data sheet

CL-G160/20 T1

Samostatné koleso.



Koleso série CL:

Robustná šedá liatina:

- podľa normy STN 42 2415, 42 2420
- vysoká chemická odolnosť voči mnohým agresívnym látkam
- extrémne odolná voči opotrebeniu

Použitie:

- čisté hladké podlahy a vedenia, prípadne znečistené podlahy šponami a olejom
- krátke prepravné vzdialenosti (CL-K)
- dlhé prepravné vzdialenosti (CL-G)

Typ ložiska - guľičkové:

- dve radiálne guľičkové ložiská s krytmi

TREAD AND TYRE HARDNESS	180 – 220 HB	
ROLLING RESISTANCE	excellent	
OPERATING NOISE	sufficient	
WEAR RESISTANCE	excellent	
TEMPERATURE RANGE	od -100 °C do +600 °C (uloženie K)	
TEMPERATURE RANGE	od -20 °C do +120 °C (uloženie G)	

Specifications

Priemer (D)		160 mm
Nosnosť		640 kg
Vnútorý priemer náboja (d)		20 mm
Dĺžka náboja (L)		60 mm
Typ ložiska		Guľičkové
Behúň		Kov
Vlastnosti		
Farba disku		Kov
Materiál disku		Šedá liatina
Šírka kolesa (S)		50 mm

Pri výbere vhodného kolesa sa prosím zoznámte s technickými podmienkami a spôsobom výberu kolies, ktorý je uvedený v našom katalógu RENOST alebo na www.renost.sk

Poznámka: Uvádzaná nosnosť rolovacieho kolieska, kolesa platí pri dynamickom zaťažení podľa STN EN 12532 (rýchlosť 4 km/hod.; výška prekážky pre kolesá - s tvrdosťou behúňa $\geq 90^\circ$ Shore: 2,5% z priemeru kolesa, s tvrdosťou behúňa $< 90^\circ$ Shore: 5,0% z priemeru kolesa; teplota od 17°C do 23°C; vlhkosť vzduchu od 40% do 70%).